

Manomètre boîtier inox à bain de glycérine

P60.5



DIAMETRE DU BOITIER

50 mm, 63 mm

CLASSE DE PRECISION

1.6

ETENDUES DE MESURE

Ø 50 mm : 0...1 à 0...400 bar

Ø 63 mm : 0...0,6 à 0...600 bar

(ou équivalentes dans une autre unité de pression ou de vide)

GAMME D'UTILISATION

Charge statique : 75 % fin d'échelle – Charge dynamique : 65 % fin d'échelle

Momentanément : fin d'échelle

TEMPERATURES AUTORISEES

Ambiante : - 20 / +60 °C

Fluide : 60 °C maxi

DERIVE EN TEMPERATURE

Erreur d'affichage en cas de divergence de la température normale de + 20 °C : maxi ± 0.4 % /10 °C de la valeur momentanée

CARACTERISTIQUES STANDARDS

RACCORD PROCESS

Laiton

Ø 50 et 63 mm raccord arrière ou vertical : Filetages 1/4" G ou NPT

ORGANE MOTEUR

Alliage de cuivre

≤ 40 bar : tube en C – > 40 bar : tube hélicoïdal – > 400 bar : tube hélicoïdal

MOUVEMENT

Alliage de cuivre

CADRAN

Plastique, avec graduations noires sur fond blanc

Graduations sur 270° avec butée de zéro

AIGUILLE

Aluminium noire

BOITIER ET LUNETTE

AISI 304

Lunette sertie sur le boîtier

VOYANT

Plastique PMMA

DEGRE DE PROTECTION

IP 65 – EN 60 529 / IEC 529

LIQUIDE DE REMPLISSAGE

Glycérine

MONTAGE

Direct, tableau avec collerette avant ou étrier de fixation

OPTIONS

Autres raccords process – Collerette AV ou AR – Liquide de remplissage silicone (température ambiante -40/+60 °C) – Cadran personnalisé – Modèle sec remplissable

BAMO MESURES

22, Rue de la Voie des Bans - Z.I. de la Gare - 95100 ARGENTEUIL

Tél : (+33) 01 30 25 83 20 - Web : www.bamo.fr

Fax : (+33) 01 34 10 16 05 - E-mail : info@bamo.fr

Manomètre boîtier inox
à bain de glycérine

P60.5

30-03-2009

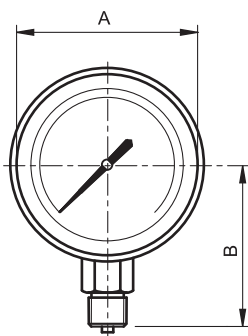
812 10 11 A

PR

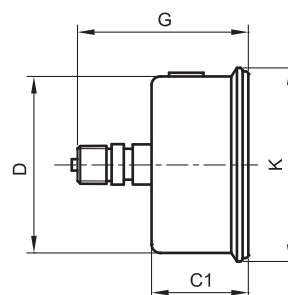
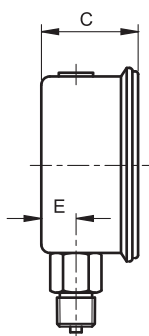
812-11/1

812

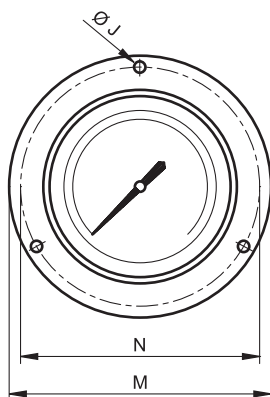
ENCOMBREMENTS



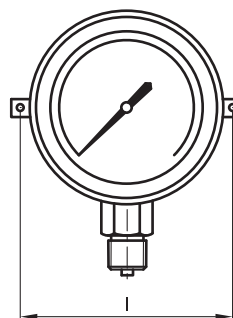
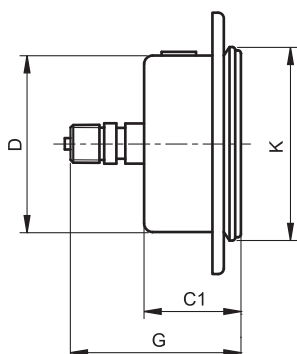
VERTICAL – montage direct



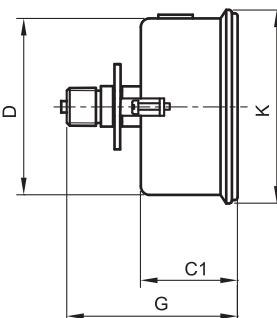
RACCORD ARRIERE – montage direct



RACCORD ARRIERE – colerette avant



RACCORD ARRIERE – étrier de fixation

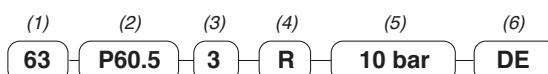


Ø	A	B	C	C1	D	E	G	I	J	K	M	N	W
50	51,7	51,8	28	27,6	50,5	10	46,3	61	3,2	57,2	71,4	61,6	14
63	62,2	68,8	32,9	33,9	62,1	11,5	58,4	77	3,2	67,7	84,8	74,5	14

CODIFICATION

- (1) Diamètre **50 ou 63 mm**
- (2) Modèle **P60.5**
- (3) Raccord process **2** 1/4" NPT-M
3 1/4" BSP-M
- (4) Montage **L** VERTICAL – montage direct
R RACCORD ARRIERE – montage direct
RB RACCORD ARRIERE – étrier de fixation (*montage tableau*)
RF RACCORD ARRIERE – colerette avant (*montage tableau*)
- (5) Etendues de mesure **0...0,6 à 0...600 bar**
- (6) OPTIONS **PZ** Bain de silicone
DE Modèle sec remplissable

Exemple :



BAMO MESURES

22, Rue de la Voie des Bans - Z.I. de la Gare - 95100 ARGENTEUIL
Tél : (+33) 01 30 25 83 20 - Web : www.bamo.fr
Fax : (+33) 01 34 10 16 05 - E-mail : info@bamo.fr

Manomètre boîtier inox
à bain de glycérine

P60.5

30-03-2009

812 I0 11 A

PR

812-11/2