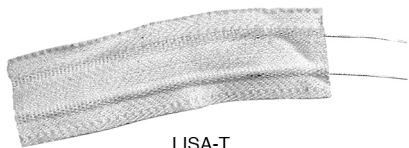
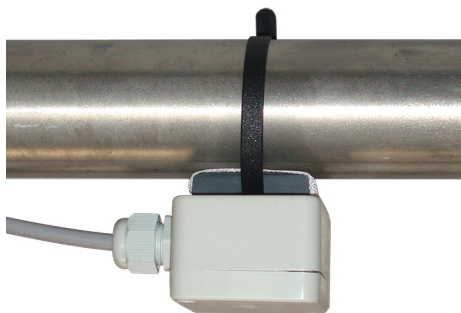


Détection de fuite inondation humidité

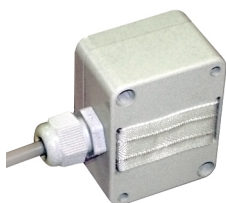
LISA



LISA-T



LISA-B



LISA-G



LISA-T-K2



LISA-T-K1



ES 5000

- Détection de fuite d'eau (1 goutte suffit)
- Alarme avant inondation
- Auto diagnostic de la boucle et affichage par LED (détection de court-circuit et/ou rupture de fil)
- Protection de matériel ou de zones sensibles
- Adaptable à toute surface

CONCEPT

Détection d'inondation, de fuite, de présence d'eau ou d'humidité dans un environnement sensible ou particulier.
Le système LISA associe un détecteur (linéaire ou ponctuel) à un relais dédié à cette application, l'ES 5000.

APPLICATIONS

Le système LISA est utilisé pour la détection de fuite aussi bien en surveillance dans les installations d'eau (canalisations, sprinklers) mais également pour la protection de matériels ou d'endroits sensibles (équipements informatiques, musées, centres de stockage, etc...) devant être protégés contre toute présence d'eau.

PRINCIPE

Le ruban détecteur est constitué de deux fils métalliques reliés en extrémité par une résistance et isolés par un tissu absorbant.

Le tissu étant chargé d'ions, le ruban peut détecter de l'eau déminéralisée ou faiblement chargée en sel.

Ce ruban souple se place dans toutes les positions et épouse toutes les formes. Dès qu'une présence d'eau humidifie le ruban, le relais détecte le changement de résistivité et enclenche une alarme avant même l'apparition d'une quantité d'eau importante.

Le relais comporte également une fonction sécurité en contrôlant la continuité de la boucle (déclenchement de l'alarme en cas de court circuit ou d'ouverture de la boucle) qui garantit à tout moment le bon fonctionnement du système de détection.

INSTALLATION

Le ruban est applicable sur toute surface horizontale ou verticale pour une détection linéaire ou en boîtier détecteur pour une détection localisée. Il peut être collé (à l'aide d'une colle spécifique) au sol, ou strappé autour d'une vanne.

Un quadrillage adéquat de la zone à surveiller permettra de localiser la fuite. Selon la configuration et le résultat escompté, on utilisera un ou plusieurs détecteurs associés à un ou plusieurs relais.

Après réparation de la fuite, le ruban est réutilisable en séchant la partie humide, sans aucun démontage.

Éléments du système LISA :

LISA-T : Ruban détecteur	LISA-T-K1 : Kit connexion "Départ ruban"
LISA-B : Boîtier détecteur	LISA-T-K2 : Kit connexion "Fin ruban"
LISA-G : Boîtier détecteur au sol	ES 5000 : Relais

INTERJAUGES

24 route de chatillon · 28290 ARROU

Tél. +33 (0)2 37 97 07 56 Site www.interjauges.fr
Fax +33 (0)2 37 97 00 45 Mél. commercial@interjauges.fr

Détection de fuite inondation
humidité
LISA

17-03-2017

D-544.03-FR-AA

NIV

544-03/1

CARACTERISTIQUES TECHNIQUES

Relais ES5000

Alimentation	230, 115, 48, 24 V AC – 50/60 Hz ou 24, 12 V DC
Consommation	< 2 VA
Température ambiante	-15...+45 °C
Poids	100 g
Montage	Rail DIN 46277
Encombrement	22,5 x 75 x 99 mm
Protection	IP 40 – Tropicalisation sur demande
Hystérésis	Env 10 % de la valeur
Temporisation	Réglable de 0,5 à 3 secondes (Montée/Descente)
Sensibilité (Réglable sur 2 plages)	5 – 70 kΩ (Plage BASSE) 15 – 150 kΩ (Plage HAUTE)
Alimentation électrodes	Séparée galvaniquement < 6 V AC / < 2 mA
Sorties relais inverseurs (2)	Maxi 250 V AC, 3 A Maxi 125 V DC, 1 A
Marquage CE	Selon directives basses tensions (2006/95/EEC) et (89/336/CEE)

Ruban souple LISA-T

Largeur	20 mm
Conditionnement	Bobine de 50 m (fourniture à longueur requise, /m)

Boîtier détecteur au sol LISA-G

Poids	< 50 g
Encombrement (Hors PE 9)	Longueur 65 mm, largeur 50 mm, hauteur 35 mm

Boîtier détecteur LISA-B

Poids	Environ 50 g
Encombrement (Hors PE 9)	Longueur 65 mm, largeur 50 mm, hauteur 45 mm

Boîtiers "Kit connexion ..." LISA-T -K1 et LISA-T -K2

Poids	< 50 g
Encombrement (Hors PE 9)	Longueur 65 mm, largeur 50 mm, hauteur 35 mm

Pour une utilisation avec le relais ES5000 et l'auto diagnostic de la boucle (détection de court circuit et ouverture de ligne) :

- La longueur de ruban est limitée à : 50 m
- Indépendamment de la longueur du ruban, la longueur du câble de prolongation (2 x 0,5 mm²) est limitée à : 50 m

CODES ET REFERENCES

Code	Référence	Désignation
544 300	ES 5000 / 230 V AC	Relais de niveau résistif, IP 40, alimentation 230 V AC – 50/60 Hz
544 310	ES 5000 / 115 V AC	Relais de niveau résistif, IP 40, alimentation 115 V AC – 50/60 Hz
544 320	ES 5000 / 48 V AC	Relais de niveau résistif, IP 40, alimentation 48 V AC – 50/60 Hz
544 330	ES 5000 / 24 V AC	Relais de niveau résistif, IP 40, alimentation 24 V AC – 50/60 Hz
544 352	ES 5000 / 12 V DC	Relais de niveau résistif, IP 40, alimentation 12 V DC
544 354	ES 5000 / 24 V DC	Relais de niveau résistif, IP 40, alimentation 24 V DC
544 135	LIBA-B	Boîtier détecteur
544 136	LISA-T	Ruban détecteur / mètre linéaire
544 137	PL400	Colle spécifique pour ruban détecteur
544 140	LISA-T-50	Ruban détecteur / bobine 50 mètres
544 141	LISA-G	Boîtier détecteur au sol
544 142	LISA-T-K1	Kit connexion "Départ ruban"
544 143	LISA-T-K2	Kit connexion "Fin ruban"

INTERJAUGES

24 route de chatillon · 28290 ARROU

Tél. +33 (0)2 37 97 07 56 Site www.interjauges.fr
Fax +33 (0)2 37 97 00 45 Mél. commercial@interjauges.fr

Détection de fuite inondation
humidité
LISA

NIV

544-03/2

17-03-2017

D-544.03-FR-AA