

Transmetteurs de pression tout plastique Série ME 69



- Étendue de mesure : 0...+10 bar
- Tout plastique
- Sortie 4-20 mA
- Traitement des eaux

APPLICATIONS

Les transmetteurs de pression CITEC, série ME 69, sont spécialement destinés aux applications industrielles relatives au traitement des eaux, traitement de surface et fluides corrosifs tels que l'eau de mer.

DESCRIPTION

Le transmetteur est constitué d'une membrane affleurante en céramique en contact avec le fluide lui conférant une très bonne tenue aux fluides agressifs. Le module de mesure délivre un signal analogique 4-20 mA. La sortie électrique se fait par une embase DIN43650.

CARACTÉRISTIQUES TECHNIQUES

Gamme de pression	De 1,6 à 10 bar
Surpression admissible	2 x EM
Principe de mesure	Céramique
Signal de sortie	4-20 mA 2 fils, 0-10 V 3 fils en option
Alimentation	10-30 Vcc, (12-30 Vcc pour 0-10 V)
Précision (à 20°C)	± 1 % EM
Température de service	Ambiante & Fluide : 0...+60°C
Matériaux	- Corps et raccord : Polypropylène - Membrane : céramique - Joint : FKM
Raccordement pression	G 1" femelle, raccord tournant
Raccordement électrique	DIN 43650/A (fiche fournie)
Indice de protection	IP 65
Poids	100 g

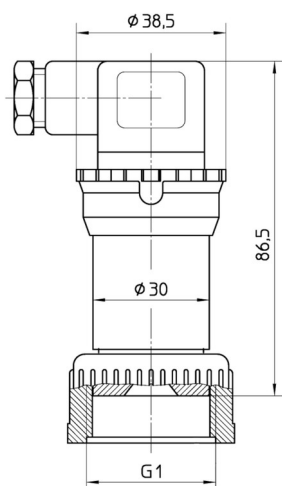
Les appareils satisfont aux exigences légales des Directives Européennes en vigueur.

RÉFÉRENCES

Pression relative, sortie 4-20 mA, G 1" Femelle

Étendue de mesure	Référence
0...+1,6 bar	893 036
0...+2,5 bar	893 040
0...+4 bar	893 042
0...+6 bar	893 044
0...+10 bar	893 046

Option : sortie 0-10 V, pression relative
Ajouter V en fin de référence



Dimensions [mm]

INTERJAUGES

24 route de chatillon · 28290 ARROU
Tél. +33 (0)2 37 97 07 56 Site www.interjauges.fr
Fax +33 (0)2 37 97 00 45 Mél. commercial@interjauges.fr

Transmetteurs de pression
tout plastique
Série ME 69

13-07-2022

PR

808-20/1