

# Manomètres tout Inox de sécurité "S3" Série 8620



- Tout Inox de sécurité "S3"
- Sec ou à bain de glycérine
- Ø 100 mm (Ø 63 et Ø 150 mm en option)
- Boîtier Inox 316L
- Étendue de mesure de -1 à 1600 bar
- Classe d'exactitude 1 et 1,6 selon Ø
- Raccord Inox 1/2"
- Montage vertical (Arrière en option)

## APPLICATIONS

Conçus particulièrement pour les industries chimiques et pétrochimiques.

## DESCRIPTION

Les manomètres CITEC de la série 8620 sont équipés d'une cloison de sécurité et d'un fond éjectable suivant la norme EN 837-1 sureté S3.

Ils sont pourvus d'une solide cloison placée à l'avant du manomètre et d'un fond éjectable à l'arrière qui, en cas de pertes accidentelles, protège l'opérateur que si trouve à proximité.

L'option ATEX est possible.

## CARACTÉRISTIQUES TECHNIQUES

<b>Étendue de mesure</b>	De -1 à 1600 bar
<b>Classe d'exactitude</b>	Classe 1 pour Ø 100 et Ø 150 Classe 1,6 pour Ø 63
<b>Norme appliquée</b>	Conception et sûreté S3 suivant norme EN 837-1 et ASME B40.1
<b>Organe moteur</b>	≤ 60 bar : Tube en C inox AISI 316 ≥ 100 bar : Tube hélicoïdal inox AISI 316
<b>Mouvement</b>	Acier Inox avec butée
<b>Boîtier</b>	Acier Inox AISI 316L avec cloison de sécurité et fond éjectable
<b>Aiguille</b>	Aluminium noir avec dispositif de ré-étalonnage
<b>Lunette</b>	Acier Inox AISI 316L, fermeture par baïonnette
<b>Collerette</b>	Acier Inox AISI 316L
<b>Vitre</b>	Verre Securit
<b>Raccord</b>	Acier inox AISI 316, 1/2" ou 1/4" selon Ø Soudé sur le boîtier
<b>Cadran</b>	Aluminium laqué blanc, chiffres et traits noirs
<b>Indice de protection</b>	IP 65
<b>Liquide de remplissage</b>	Glycérine
<b>Poids</b>	0,65 kg (sec), 1,10 kg (à bain)
<b>Température d'utilisation :</b>	
Ambiante	-40...+60 °C (sec) / -20...+60 °C (à bain)
Fluide (Ø 100)	-40...+150 °C (sec) / -20...+60 °C (à bain)

**Conformité CE : Les appareils satisfont aux exigences légales des Directives Européennes en vigueur.**

# INTERJAUGES

24 route de chatillon · 28290 ARROU

Tél. +33 (0)2 37 97 07 56 Site [www.interjauges.fr](http://www.interjauges.fr)  
Fax +33 (0)2 37 97 00 45 Mél. [commercial@interjauges.fr](mailto:commercial@interjauges.fr)

Manomètres tout Inox de  
sécurité "S3"  
Série 8620

19-07-2022

PR

806-40/1

## CODES ET RÉFÉRENCES



Raccord vertical  
Type 8621 (sec) - Type 8721 (à bain)

Étendue de mesure		Ø 100 G 1/2"	
		Sec	À bain
-1	0 bar	470 340	471 340
-1	1,5 bar	470 345	471 345
-1	3 bar	470 346	471 346
-1	5 bar	470 347	471 347
-1	9 bar	470 348	471 348
-1	15 bar	470 349	471 349
-1	24 bar	470 343	471 343
0	0,6 bar	470 350	471 350
0	1 bar	470 360	471 360
0	1,6 bar	470 370	471 370
0	2,5 bar	470 380	471 380
0	4 bar	470 390	471 390
0	6 bar	470 400	471 400
0	10 bar	470 410	471 410
0	16 bar	470 420	471 420
0	25 bar	470 430	471 430
0	40 bar	470 440	471 440
0	60 bar	470 450	471 450
0	100 bar	470 460	471 460
0	160 bar	470 470	471 470
0	250 bar	470 480	471 480
0	315 bar	470 485	471 485
0	400 bar	470 490	471 490
0	600 bar	470 500	471 500
0	1000 bar	470 510	471 510
0	1600 bar	470 520	471 520

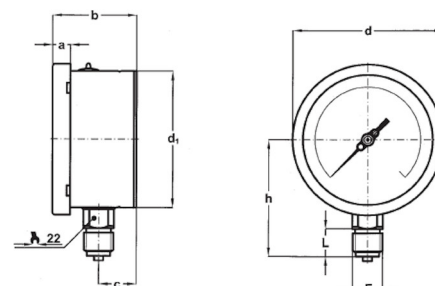
### OPTIONS :

- Ø 63 et Ø 150 mm : sur demande
- Raccord arrière, Ø 100 mm : sur demande
- Graduons bar/Psi : Ajouter P en fin de référence
- Filetage NPT : Ajouter N en fin de référence
- Filetage NPT + graduation en bar/Psi : Ajouter T en fin de référence
- Version ATEX : Ajouter A en fin de référence

## DIMENSIONS [mm]

Ø	F	a	b	c	d	d1	h	L
100	1/2"	13	62,5	29,5	110,6	101	86	20

Raccord vertical, Dn 100



# INTERJAUGES

24 route de chatillon · 28290 ARROU

Tél. +33 (0)2 37 97 07 56 Site [www.interjauges.fr](http://www.interjauges.fr)  
Fax +33 (0)2 37 97 00 45 Mél. [commercial@interjauges.fr](mailto:commercial@interjauges.fr)

Manomètres tout Inox de  
sécurité "S3"  
Série 8620

19-07-2022

PR

806-40/2