

Manomètres boîtier inox Série 7110 – 7210



(401 130)



(402 230)

- Boîtier étanche, inox
- Remplissable
- Ø 40, Ø 63, Ø 100 mm
- Étendue de mesure de -1 à 1000 bar
- Classe d'exactitude 1, 1,6 ou 2,5 selon Ø
- Raccord laiton : G 1/8", G 1/4", G 1/2"
- Raccord vertical ou arrière
- Avec ou sans collerette

APPLICATIONS

Applications générales pneumatiques ou hydrauliques

DESCRIPTION

Les manomètres en boîtier inox Série 7110-7210 sertis, à cadran secs ou remplissables sont particulièrement robustes et adaptés aux différents environnements industriels.

CARACTÉRISTIQUES TECHNIQUES

| | |
|----------------------|----------------------------------------------------------------------------------------------------------------|
| Étendue de mesure | De -1 à 1000 bar |
| Classe d'exactitude | Classe 1 pour Ø 100 Classe 1,6 pour Ø 63 Classe 2,5 pour Ø 40 |
| Conception | Suivant la Norme EN 837-1 |
| Organe moteur | ≤ 40 bar : Tube bronze en C ≥ 60 bar : Tube bronze hélicoïdal |
| Mouvement | Laiton |
| Boîtier | Acier inox AISI 304 Lunette Acier inox AISI 304, sertie sur boîtier Collerette avant Acier inox AISI 304 |
| Vitre | Acrylique |
| Raccord | Laiton + vis de restriction |
| Filetage | G 1/8", G 1/4" ou G 1/2", selon Ø |
| Cadran | Aluminium laqué blanc, chiffres et traits noirs |
| Graduation | bar |
| Indice de protection | IP 65 |
| Remplissage | Glycérine |

Température d'utilisation :

| | Sec | À bain |
|--------------|--------------|--------------|
| T° ambiante | -25...+60 °C | -10...+60 °C |
| T° de fluide | -20...+60 °C | -10...+60 °C |

Conformité CE : Les appareils satisfont aux exigences légales des Directives Européennes en vigueur.

INTERJAUGES

24 route de chatillon · 28290 ARROU

Tél. +33 (0)2 37 97 07 56 Site www.interjauges.fr
Fax +33 (0)2 37 97 00 45 Mél. commercial@interjauges.fr

Manomètres boîtier inox
Série 7110 – 7210

22-04-2022

PR

806-11 /1

CODES ET RÉFÉRENCES



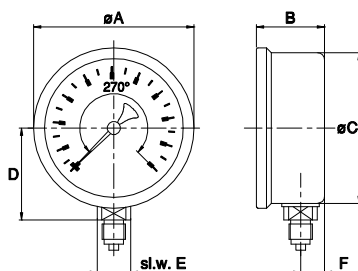
Raccord vertical
Type 7111 (sec) – Type 7211 (à bain)

| Étendue de mesure | Ø 40 G 1/8" | | Ø 63 G 1/4" | | Ø 100 G 1/2" | |
|----------------------|-------------|---------|-------------|---------|--------------|---------|
| | sec | à bain | sec | à bain | sec | à bain |
| -1 0 bar | 402 340 | 402 680 | 402 000 | 401 080 | 403 000 | 401 222 |
| -760mmHg 0 bar | | | | 401 070 | * | 401 223 |
| -1 1,5 bar | | | 402 015 | 401 126 | * | * |
| -1 3 bar | | | 402 016 | 401 127 | * | * |
| -1 5 bar | | | 402 017 | 401 128 | * | * |
| -1 9 bar | | | 402 018 | 401 129 | * | * |
| -1 15 bar | | | 402 019 | 401 131 | * | * |
| 0 1 bar | 402 360 | 402 700 | 402 020 | 401 082 | 403 010 | 401 230 |
| 0 1,6 bar | 402 370 | 402 710 | 402 030 | 401 086 | 403 012 | 401 235 |
| 0 2,5 bar | 402 380 | 402 720 | 402 040 | 401 090 | 403 014 | 401 240 |
| 0 4 bar | 402 390 | 402 730 | 402 050 | 401 100 | 403 016 | 401 245 |
| 0 6 bar | 402 400 | 402 740 | 402 060 | 401 110 | 403 018 | 401 250 |
| 0 10 bar | 402 410 | 402 750 | 402 070 | 401 120 | 403 020 | 401 260 |
| 0 16 bar | 402 420 | 402 760 | 402 080 | 401 130 | 403 022 | 401 270 |
| 0 25 bar | 402 430 | 402 770 | 402 090 | 401 140 | 403 024 | 401 280 |
| 0 40 bar | 402 440 | 402 780 | 402 100 | 401 150 | 403 026 | 401 290 |
| 0 60 bar | 402 450 | 402 790 | 402 110 | 401 160 | 403 028 | 401 300 |
| 0 100 bar | 402 460 | 402 800 | 402 120 | 401 170 | 403 030 | 401 310 |
| 0 160 bar | 402 470 | 402 810 | 402 130 | 401 180 | 403 032 | 401 320 |
| 0 250 bar | 402 480 | 402 820 | 402 140 | 401 190 | 403 034 | 401 330 |
| 0 315 bar | 402 485 | 402 825 | 402 145 | 401 200 | 403 035 | 401 340 |
| 0 400 bar | 402 490 | 402 830 | 402 150 | 401 210 | 403 036 | 401 350 |
| 0 600 bar | | 402 840 | 402 160 | 401 220 | 403 037 | 401 360 |
| 0 1000 bar | | | 402 165 | 401 221 | 403 038 | 401 361 |

* Voir séries 7610 - 7710

DIMENSIONS [mm]

Raccord vertical



| | Raccord vertical | | | | | | | |
|-------|------------------|------|-----|------|----|----|----------|-------------|
| | A | B | C | D | E | F | Sec [kg] | A bain [kg] |
| Ø 40 | 44 | 26,5 | 40 | 27,0 | 14 | 10 | 0,070 | 0,090 |
| Ø 63 | 68 | 32 | 62 | 38,5 | 14 | 10 | 0,125 | 0,195 |
| Ø 100 | 107 | 48 | 100 | 63,0 | 22 | 17 | 0,520 | 0,820 |

INTERJAUGES

24 route de chatillon · 28290 ARROU

Tél. +33 (0)2 37 97 07 56 Site www.interjauges.fr
Fax +33 (0)2 37 97 00 45 Mél. commercial@interjauges.fr

Manomètres boîtier inox
Série 7110 – 7210

22-04-2022

PR

806-11 /2

CODES ET RÉFÉRENCES



Raccord arrière centré
Type 7114 (sec) – Type 7214 (à bain) Ø 40 et Ø 63



Raccord arrière Bas
* Type 7115 (sec) – Type 7214 (à bain) Ø 100

| Étendue de mesure | Ø 40 G 1/8" | | Ø 63 G 1/4" | | Ø 100 G 1/2" | |
|-------------------|-------------|---------|-------------|----------|--------------|----------|
| | sec | à bain | sec | à bain | sec | à bain |
| -1 0 bar | 402 510 | 402 850 | 402 170 | 401 370 | 403 040* | 401 514* |
| -760mmHg 0 bar | | | 402 182 | 401 371 | ** | ** |
| -1 1,5 bar | | | 402 185 | 401 369 | ** | ** |
| -1 3 bar | | | 402 186 | 401 367 | ** | ** |
| -1 5 bar | | | 402 187 | 401 372 | ** | ** |
| -1 9 bar | | | 402 188 | 401 373 | ** | ** |
| -1 15 bar | | | 402 189 | 401 374 | ** | ** |
| 0 1 bar | 402 530 | 402 870 | 402 190 | 401 375 | 403 050* | 401 516* |
| 0 1,6 bar | 402 540 | 402 880 | 402 200 | 401 368 | 403 052* | 401 517* |
| 0 2,5 bar | 402 550 | 402 890 | 402 210 | 401 380 | 403 054* | 401 518* |
| 0 4 bar | 402 560 | 402 900 | 402 220 | 401 390 | 403 056* | 401 519* |
| 0 6 bar | 402 570 | 402 910 | 402 230 | 401 400 | 403 058* | 401 520* |
| 0 10 bar | 402 580 | 402 920 | 402 240 | 401 410 | 403 060* | 401 530* |
| 0 16 bar | 402 590 | 402 930 | 402 250 | 401 420 | 403 062* | 401 540* |
| 0 25 bar | 402 600 | 402 940 | 402 260 | 401 430 | 403 064* | 401 550* |
| 0 40 bar | 402 610 | 402 950 | 402 270 | 401 440 | 403 066* | 401 560* |
| 0 60 bar | 402 620 | 402 960 | 402 280 | 401 450 | 403 068* | 401 570* |
| 0 100 bar | 402 630 | 402 970 | 402 290 | 401 460 | 403 070* | 401 580* |
| 0 160 bar | 402 640 | 402 980 | 402 300 | 401 470 | 403 072* | 401 590* |
| 0 250 bar | 402 650 | 402 985 | 402 310 | 401 480 | 403 074* | 401 600* |
| 0 315 bar | 402 655 | 402 988 | 402 315 | 401 490 | | 401 601* |
| 0 400 bar | 402 660 | 402 990 | 402 320 | 401 500 | 403 076* | 401 620* |
| 0 600 bar | | | 402 330* | 401 510* | 403 078* | 401 621* |
| 0 1000 bar | | | | 401 511* | | 401 622* |

* Raccord excentré / Types : 7115 - 7215 - 7118 - 7218

** Voir séries 7470 - 7570



Collerette AV – Raccord arrière centré
Type 7116 (sec) – Type 7216 (à bain)



Collerette AV – Raccord arrière Bas
* Type 7118 (sec) – Type 7218 (à bain)

- 1- Identifier la référence du manomètre Type 7114 - 7214 ou 7115 - 7215
- 2- Remplacer la référence 40x xxx par 42x xxx

Exemple : La référence du 7214, Ø 63 en 1/4", 0-10 bar : 401 410 devient en 7216 (collerette avant) : 421 410

Références des fixations pour montage en tableau :

Ø 40 mm Etrier : 401 730B
Ø 63 mm Etrier : 401 760A -- Boomerang : 401 761A
Ø 100 mm Boomerang : 401 781A

OPTIONS

- Graduations bar/psi, voir série 2100H pour Ø 63
- Filetage NPT, voir série 7470
- **Dégraissage oxygène sur manomètre sec :**
Ajouter X en fin de référence (avec étiquette sur la vitre)
- Ø 50 : Voir série 2100
- Vitre verre manomètre sans collerette, la référence 40x xxx devient : 44x xxx
- Vitre verre manomètre AVEC collerette ; Ajouter V en fin de référence : 42x xxxV, Ø 40 non disponible
- Montage séparateurs : Voir chapitre séparateurs

INTERJAUGES

24 route de chatillon · 28290 ARROU

Tél. +33 (0)2 37 97 07 56 Site www.interjauges.fr
Fax +33 (0)2 37 97 00 45 Mél. commercial@interjauges.fr

Manomètres boîtier inox
Série 7110 – 7210

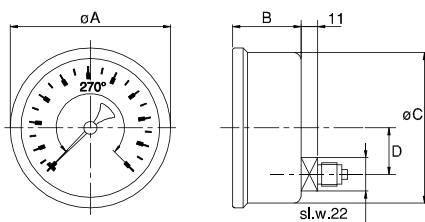
22-04-2022

PR

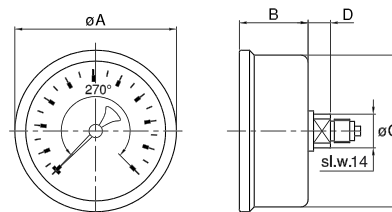
806-11/3

DIMENSIONS [mm]

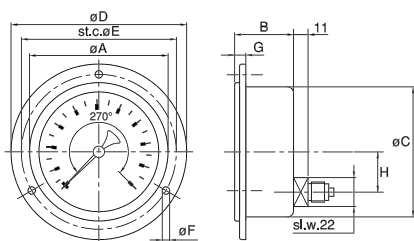
Raccord arrière excentré



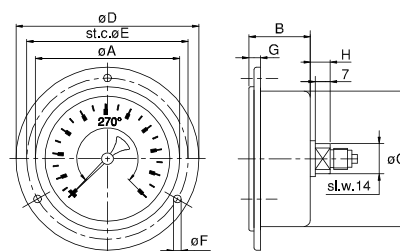
Raccord arrière centré



**Collerette AV
Raccord arrière excentré**



**Collerette AV
Raccord arrière centré**



| | Raccord arrière centré | | | | | | Collerette AV – Raccord arrière centré | | | | | | | | | |
|------|------------------------|------|----|-----|----------|-------------|----------------------------------------|------|----|----|----|-----|-----|-----|----------|-------------|
| | A | B | C | D | Sec [kg] | A bain [kg] | A | B | C | D | E | F | G | H | Sec [kg] | A bain [kg] |
| Ø 40 | 44 | 27,0 | 40 | 7,0 | 0,07 | 0,09 | 44 | 27,0 | 40 | 61 | 51 | 3,6 | 7,0 | 7,0 | 0,08 | 0,110 |
| Ø 63 | 68 | 32 | 62 | 9,5 | 0,11 | 0,185 | 68 | 32 | 62 | 85 | 75 | 3,6 | 9,0 | 9,5 | 0,15 | 0,205 |

| | Raccord arrière excentré | | | | | | Collerette AV – Raccord arrière excentré | | | | | | | | | |
|-------|--------------------------|----|-----|------|----------|-------------|------------------------------------------|------|-----|-----|-----|-----|-----|------|----------|-------------|
| | A | B | C | D | Sec [kg] | A bain [kg] | A | B | C | D | E | F | G | H | Sec [kg] | A bain [kg] |
| Ø 100 | 107 | 48 | 100 | 33,4 | 0,56 | 0,875 | 107 | 46,5 | 100 | 132 | 116 | 4,8 | 7,5 | 33,4 | 0,63 | 0,940 |

INTERJAUGES

24 route de chatillon · 28290 ARROU
 Tél. +33 (0)2 37 97 07 56 Site www.interjauges.fr
 Fax +33 (0)2 37 97 00 45 Mél. commercial@interjauges.fr

**Manomètres boîtier inox
Série 7110 – 7210**

22-04-2022

PR

806-11 /4