

Manomètres boîtier ABS, sec

Série 3100



(450 450)



(450 450P)

- Boîtier ABS
- Sec
- Ø 40 - Ø 50 - Ø 63 mm
- Étendue de mesure de 0 à 25 bar
- Classe d'exactitude 2,5
- Raccord laiton G 1/8", G 1/4"
- Raccord arrière
- BSP conique (0...12 bar)
- OPTION : Graduation double (bar/psi)

APPLICATIONS

Les manomètres CITEC en boîtier ABS, série 3100 sont particulièrement destinés aux applications pneumatiques et OEM.

DESCRIPTION

Les modèles 0...12 bar en Ø 40 et 50 mm sont spécialement dédiés aux filtres régulateurs. Grâce à leur raccord BSP conique, ils s'adaptent simplement. Les manomètres de la série 3100 peuvent être réalisés avec une double graduation (bar/psi). Les modèles porteurs d'une double graduation bar/psi, sont tenus en stock et régulièrement réapprovisionnés pour une disponibilité rapide.

Pour autres plages de mesure et/ou modèles avec raccord vertical, se reporter à la documentation de la série 6000.

CARACTÉRISTIQUES TECHNIQUES

| | |
|---------------------------|---|
| Étendue de mesure | De 0 à 25 bar |
| Classe d'exactitude | 2,5 |
| Organe moteur | Tube bronze en C |
| Mouvement | Laiton |
| Boîtier | ABS noir |
| Vitre | Acrylique |
| Raccord | Laiton |
| | Filetage G 1/8" ou G 1/4", selon Ø |
| Cadran | Aluminium laqué blanc, chiffres et traits noirs |
| Graduations | bar bar/psi (voir page suivante) |
| Indice de protection | IP 43 |
| Température d'utilisation | Ambiante : -20...+60 °C Fluide : 0...+60 °C |

Conformité CE : Les appareils satisfont aux exigences légales des Directives Européennes en vigueur.

INTERJAUGES

24 route de chatillon · 28290 ARROU

Tél. +33 (0)2 37 97 07 56 Site www.interjauges.fr
Fax +33 (0)2 37 97 00 45 Mél. commercial@interjauges.fr

Manomètres boîtier ABS, sec
Série 3100

22-04-2022

PR

806-01 /1

CODES ET RÉFÉRENCES



Raccord arrière centré
Type 3104

Type 3104 manomètre sec avec raccord arrière centré, raccord BSP cylindrique :

| Étendue de mesure | | Ø 40 G 1/8" | Ø 50 G 1/8" | Ø 50 G 1/4" | Ø 63 G 1/4" | Ø 40 G 1/8" | Ø 50 G 1/8" |
|-------------------|-----------|-------------|-------------|-------------|-------------|-------------|-------------|
| bar | psi | sec | sec | sec | sec | sec | sec |
| 0 1 bar | | 450 409 | 450 469 | 450 501 | 450 629 | | |
| 0 1,6 bar | | 450 410 | 450 470 | 450 502 | 450 630 | | |
| 0 2,5 bar | | 450 420 | 450 475 | 450 505 | 450 640 | | |
| 0 4 bar | 0 60 psi | 450 430 | 450 480 | 450 506 | 450 650 | 450 430P | |
| 0 6 bar | 0 90 psi | 450 440 | 450 485 | 450 510 | 450 660 | 450 440P | 450 485P |
| 0 10 bar | 0 150 psi | 450 450 | 450 490 | 450 520 | 450 670 | 450 450P | 450 490P |
| 0 16 bar | | 450 460 | 450 495 | 450 522 | 450 680 | | |
| 0 25 bar | | 450 461 | 450 496 | 450 523 | 450 690 | | |

Type 3104 manomètre sec avec raccord arrière centré, raccord BSP cône, spécifique pour filtre régulateur :

| Étendue de mesure | | Raccord BSP cône | | | | |
|-------------------|-----------|------------------|-----------|-----------|-----------|-----------|
| bar | psi | Ø 40 1/8" | Ø 50 1/8" | Ø 50 1/4" | Ø 40 1/8" | Ø 50 1/8" |
| bar | psi | sec | sec | sec | sec | sec |
| 0 12 bar | 0 175 psi | 450 451 | 450 491 | 450 521 | 450 451P | 450 491P |

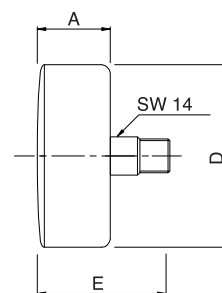
RAPPEL : 1 bar = 14,5038 psi

Double graduation bar/psi :

Exemple : La référence 3104-D-63-R-AR-1/4-P.0+10 (code 450 670) devient en version double graduation (bar/psi)
3104-D-63-R-AR-1/4-P.0+10B/PSI (code 450 670P)

DIMENSIONS

| | A | D | E | Poids [kg] |
|------|----|----|----|------------|
| Ø 40 | 26 | 40 | 46 | 0,040 |
| Ø 50 | 27 | 50 | 49 | 0,070 |
| Ø 63 | 29 | 62 | 53 | 0,115 |



INTERJAUGES

24 route de chatillon · 28290 ARROU

Tél. +33 (0)2 37 97 07 56 Site www.interjauges.fr
Fax +33 (0)2 37 97 00 45 Mél. commercial@interjauges.fr

Manomètres boîtier ABS, sec
Série 3100

22-04-2022

PR

806-01/2