

Clapet de retenue Wafer (à battant) CW



- Retenu de fluide unidirectionnel
- Montage vertical ou horizontal
- PN10

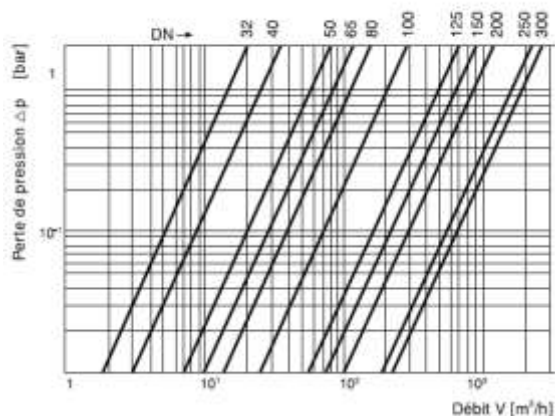
CARACTERISTIQUES TECHNIQUES

Corps : PVC
 Joint : EPDM ou FKM
 Clapet : PVC
 Ensemble complet avec brides, collets et boulonnerie,
 voir feuille 950/05

CODES ARTICLES

DN	DIA TUBE	CORPS PVC / JOINT EPDM	CORPS PVC / JOINT FKM
32	40	CW 2710040	CW 2760040
40	50	CW 2710050	CW 2760050
50	63	CW 2710063	CW 2760063
65	75	CW 2710075	CW 2760075
80	90	CW 2710090	CW 2760090
100	110	CW 2710110	CW 2760110
110	125	CW 2710125	CW 2760125
125	140	CW 2710140	CW 2760140
150	160	CW 2710160	CW 2760160
175	200	CW 2710200	CW 2760200
200	225	CW 2710225	CW 2760225
225	250	CW 2710250	CW 2760250
250	280	CW 2710280	CW 2760280
300	315	CW 2710315	CW 2760315

Diagramme débit / perte de pression (à 20°)

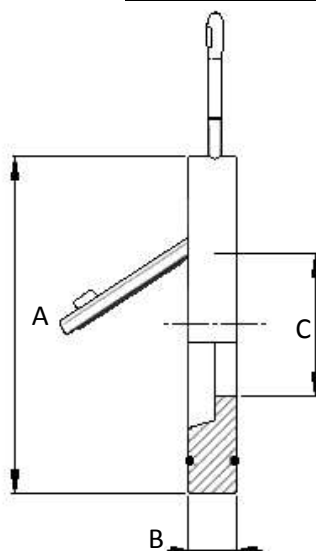


DIMENSIONS

DN	D	A	B	C	Pds/kg
32	40	85	15	18	0,13
40	50	95	16	22	0,16
50	63	109	20	32	0,29
65	75	130	20	40	0,34
80	90	144	20	53	0,40
100	110	164	22	70	0,56
110	125	170	25	82	0,61
125	140	192	22	93	0,73
150	160	220	26	113	1,10
175	200	248	27	138	1,40
200	225	276	35	152	2,18
225	250	337	40	170	
250	280	330	40	189	3,27
300	315	380	45	226	4,80

PRESSION D'OUVERTURE

↑ → : Sens d'écoulement



D	DN	mbar ↑	mbar →
40	DN 32	10	1,0
50	DN 40	10	1,0
63	DN 50	14,3	1,5
75	DN 65	12,3	1,2
90	DN 80	12	1,0
110	DN 100	110	1,0
125	DN 110	10	1,0
140	DN 125	9,6	1,0
160	DN 150	12,5	1,0
200	DN 200	15,5	1,0
225	DN 200	18,8	1,2
250	DN 225	14,3	1,0
280	DN 250	17,3	1,0
315	DN 300	21	1,2

950